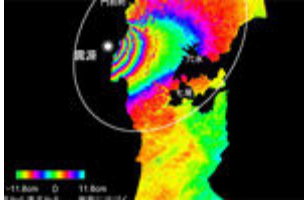


★ケーススタディの紹介

だいち衛星データや画像は既にさまざまな分野で利用が進んでいます。

- ↓ [防災\(国内/海外\)](#) ↓ [地図作成](#) ↓ [テーマ地図](#) ↓ [地域観測](#) ↓ [資源探査](#)
- ↓ [教育・教養](#) ↓ [出版・放送](#) ↓ [アート](#) ↓ [通信・測位\(国内/海外\)](#)

→ **防災(国内/海外)** 国内外を問わず、災害時に画像提供などの協力活動を行っています。



- ▶ [国内における防災利用](#) 国内
- ▶ [国際災害チャーター](#) 海外
- ▶ [センチネルアジア](#) 海外
- ▶ [災害観測事例](#) 国内 海外

→ **地図作成** 国土地理院で行われている地図作成に利用されています。



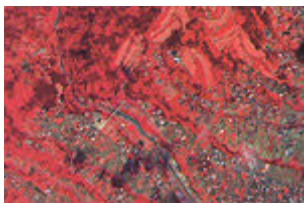
- ▶ [2万5千分の1地形図の修正\(国土地理院\)](#) 特集

→ **テーマ地図** 特定のテーマ(目的)に沿って編集された地図にも利用されています。



- ▶ [2万5千分の1写真地図「Pマップ」](#) 国内
- ▶ [ポータルサイト goo 地図](#) 国内
- ▶ [ポータルサイト Yahoo!地図](#) 国内
- ▶ [JAL MAP](#) 国内
- ▶ [立体視\(3D\)地図「とびだせ!だいち」](#) 国内
- ▶ [「ポケットだいち」ミウラ折観光マップ](#) 国内
- ▶ [「だいち」画像大判出力サービス](#) 国内

→ **地域観測** 環境問題をはじめ、農業や漁業、林業など特定の目的のために一定の地域を測定する際に利用されています。



- ▼ 国内
- ▶ [緑の国勢調査\(環境省\)](#) 特集 [準備中]
- ▶ [海水マップの作成\(海上保安庁\)](#) 特集
- ▶ [農業事例](#) 国内
- ▶ [産業廃棄物不法投棄の監視\(岩手県\)](#) 国内
- ▶ [漁業・水産への利用](#) 国内
- ▶ [海苔筏の監視](#) 国内
- ▶ [エゾシカの農林業被害のリスク評価](#) 国内
- ▶ [林業事例](#) [準備中]

▼海外

- ▶ [アマゾンの森林伐採監視](#) 海外
- ▶ [世界銀行との取り組み～気候変動への対策](#) 海外
- ▶ [国際連合教育科学文化機関\(ユネスコ\)との世界遺産監視協力](#) 海外

→ **資源探査** 天然資源の調査に利用されています。



- ▶ [海底油田調査での活用](#) 海外
- ▶ [ナスカの地上絵分布図作成](#) 海外

→ **教育・教養** 子どもから大人まで学びの場、知識習得の場でも利用されています。



- ▶ [小学校での授業活用モデル](#) 特集
- ▶ [中学校での授業活用モデル](#) 国内
- ▶ [学校で使う教育教材](#) 国内
- ▶ [地理・地図の学習教材](#) 国内
- ▶ [その他団体等で使われている教育教材](#) 国内
- ▶ [環境教育教材](#) 国内
- ▶ [ユネスコ世界寺小屋運動支援](#) 海外

JAXA の普及活動に類似ケーススタディがあります。

- ▶ [デジタル地球儀「Pilot View」](#)

→ **出版・放送** 各種メディアでも幅広く利用されています。

- ▶ [出版・放送](#) 国内

→ **アート** 地球がキャンバス。



- ▶ [目で見る金沢「いま・むかし」](#) 国内
- ▶ [だいちの画像をポスターに](#) 国内
- ▶ [伝統工芸との融合](#) 国内
- ▶ [だいちアートグッズ\(ポストカード\)](#) 国内

関連リンク

- ▶ [財団法人資源・環境観測解析センター\(ERSDAC\) PALSAR データの活用法](#)

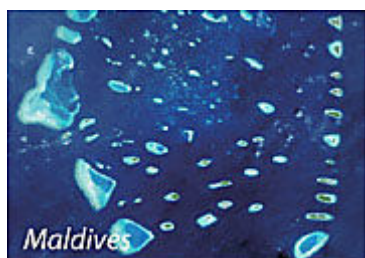
地球観測衛星 ALOS(だいち)のデータを使ってみませんか？

2006年1月に打ち上げた陸域観測技術衛星 ALOS(だいち)は、いま3種類のセンサを駆使して地球の素顔を観測し続けています。地図作成、地球環境の監視、災害や流氷の観測など、すでに ALOS(だいち)が活躍している分野は広範囲にわたりますが、JAXA は、さらに多くの方々が ALOS(だいち)が見た地球に直接触れられる機会を増やしたいと考えています。

そのためには、ALOS(だいち)のデータを、エンドユーザー向けに加工し、生産・販売まで含めたビジネスモデルとして成立させることが必要であり、JAXA ではそのようなビジネスモデルの創出を支援することとしました。また、地方公共団体や教育機関などでの利用も歓迎です。

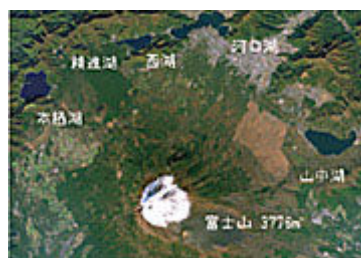
たとえば、観光案内として、デジタルゲームのモデルとして、青少年向け教材として・・・日本の人工衛星 ALOS(だいち)が持つ地球観測データの可能性を、みなさんの力で広げてください。すぐれたアイデアと技術、アントレプレナシップ(企業家精神)を持つ団体や個人事業者のみなさんのチャレンジを期待しています。

観光事業に・・・



モルジブにきました♪

教材に・・・



先月の富士山と富士五湖

農業や漁業に・・・



畑や海がよくみえる

陸域観測技術衛星「ALOS」データシンポジウム ～だいちが拓いた宇宙利用の世界～

http://www.sapc.jaxa.jp/alos_sympo2008/index.html

★お問い合わせ

JAXA 宇宙利用ミッション本部 衛星利用推進センター(大手町分室)

〒100-0004 東京都千代田区大手町 2-2-1 新大手町ビル 7階

電話:03-3516-9151